

# О реализации проекта «Школа Минпросвещения России» в Ленинградской области

# Проект «Школа Минпросвещения России»

Формирование единого  
образовательного  
пространства

Совершенствование  
традиционной системы  
обучения: сохранение  
классического образования  
высоко  
конкурентоспособного  
уровня, общение учителя и  
ученика, воспитание  
нравственных ценностей,  
гражданина, патриота  
нашей страны,  
сотрудничество с семьей

Актуализация задач  
школьного образования –  
привить ценностные  
ориентиры школьника:  
ценность знания и  
профессионального  
мастерства, уважение к  
старшим, любовь к своей  
Родине, доброта и  
отзывчивость, желание  
помогать ближним, умение  
противостоять  
античеловеческим  
идеологиям

# Критерии эталонной школы

Знание

Воспитание

Здоровье

Школьный  
климат

Профориентац  
ия

Творчество

Учитель

Образовательн  
ая среда

## Уровни вхождения и развития

Вхождение в проект

Самодиагностика школ

Базовый уровень

Средний уровень

Полный (эталонный) уровень

Базовый уровень:  
необходимый минимум пакетных решений для обеспечения качественного образовательного процесса в образовательной организации

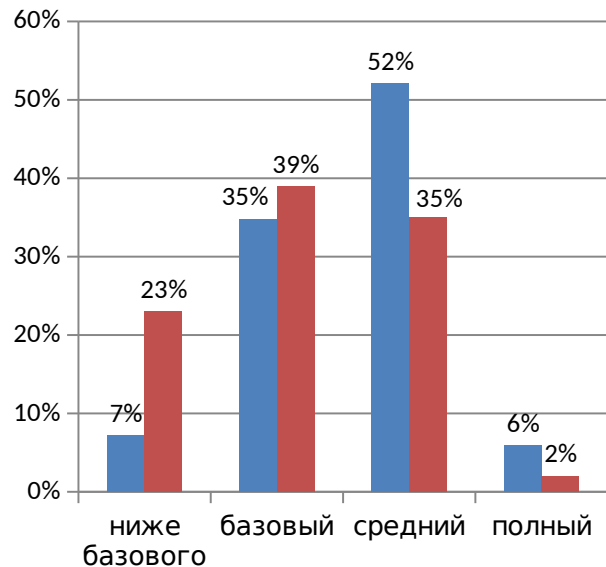
Средний уровень:  
расширенный комплекс условий, позволяющий обеспечить освоение обучающимися навыков и умений, повысить их мотивацию к обучению и вовлеченность в образовательный процесс

Полный (эталонный уровень):  
все доступные инструменты для реализации всех успешных практик системы образования Российской Федерации.

# Внедрение проекта в систему образования: региональный и муниципальный уровни управления

1. Определить регионального оператора внедрения проекта.
2. Организовать прохождение самодиагностики всеми школами региона, провести анализ уровней школ.
3. Определить муниципальные образования для реализации проекта, сформировать БД школ (апробация с 1 сентября, затем по мере вхождения школ в проект).
4. Синхронизировать работу региональных ИРО (других экспертных организаций) с мероприятиями по внедрению проекта (обучение специалистов для организационно-методического сопровождения внедрения проекта).
5. Разработать пакет документов по внедрению проекта в регионе (программа, дорожная карта и др.).
6. Организовать систему процессов внедрения проекта по принципу комплексного сопровождения муниципалитетов и образовательных организаций
7. Организовать информационное сопровождение внедрения проекта на уровне регион/муниципалитет/школы.
8. Разработать паспорт инфраструктуры региональной системы образования с опорой на ресурсное обеспечение внедрения проекта «Школа Минпросвещения России».
9. Разработать Программы развития региональных систем образования с опорой на ресурсное обеспечение внедрения проекта «Школа Минпросвещения России».
10. Разработать Региональные Программы формирования системы управления качеством образования с опорой на ресурсное обеспечение внедрения проекта «Школа Минпросвещения России» (мотивирующий мониторинг, кадровый резерв руководителей).

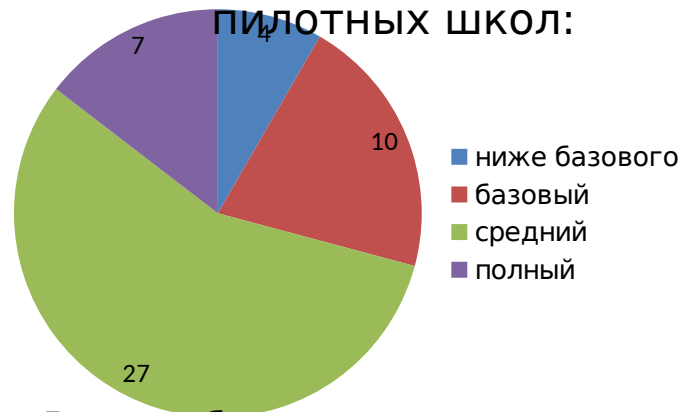
## Результаты самодиагностики:



- Ленинградская область
- Российская Федерация

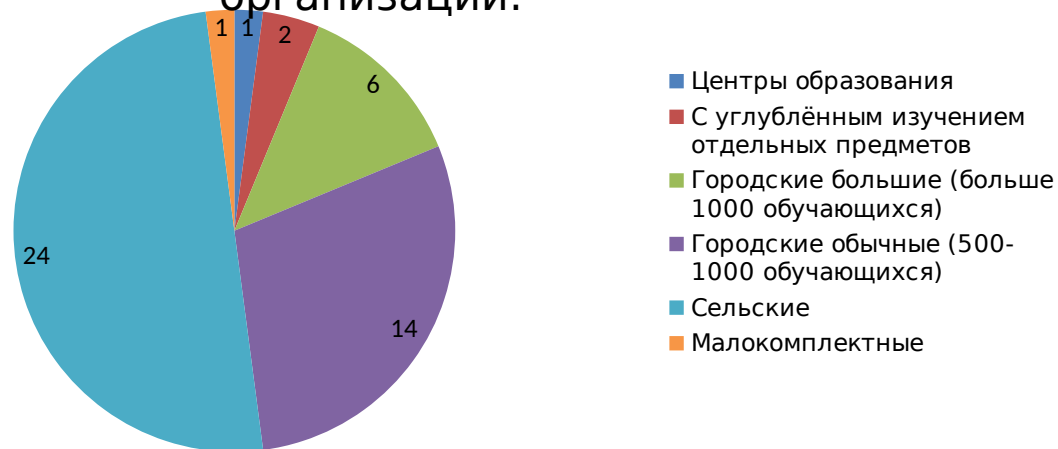
## Результаты самодиагностики 48

пилотных школ:



- ниже базового
- базовый
- средний
- полный

## Виды образовательных организаций:



- Центры образования
- С углублённым изучением отдельных предметов
- Городские большие (больше 1000 обучающихся)
- Городские обычные (500-1000 обучающихся)
- Сельские
- Малокомплектные